

☞ Lage

Mitten an der mecklenburgischen Ostseeküste, zwischen den Hansestädten Wismar und Rostock, liegt das Ostseebad Rerik - weit abseits der Hauptverkehrswege. Es gehört wohl zu den ältesten Siedlungen Mecklenburgs - archäologische Funde zeugen von einer Besiedlung vor bereits 10 000 Jahren. Zahlreiche Großstein-Hügelgräber sind in unmittelbarer Nähe des Ortes zu besichtigen.



An der schmalen Landbrücke zwischen Ostsee und Salzhaff, die zu der Halbinsel Wustrow führt, bietet das ehemalige Fischer- und Bauerndorf der ganzen Familie Erholung und Natur pur.

Der Badebetrieb begann erst nach 1870, also ca. 80 Jahre nachdem nur wenige Kilometer östlich das erste deutsche Seebad "Heiligendamm" gegründet wurde. Die touristische Entwicklung Reriks war stets behutsam und so haben sich die ca. 2400 Einwohner ihren Ort bis heute mit seinem romantisch verträumten Charakter erhalten.

Die den Ort überragende gotische Steinkirche ist seit dem 13. Jahrhundert ein Orientierungspunkt für die Seefahrer gewesen. Ihr gegenüber liegt die 1873 erbaute und in einer Urkunde von 1897 erwähnte "Häuslerei Nr.8 zu Alt-Gaarz". Dieses ehemalige Schneider- und Fischerhaus mit Nebengebäude, wurde 1993/97 komplett restauriert und modernisiert - zum **Ferienhaus "Dünenstraße 8"**. Haupthaus (1) und Nebenhaus (2).

Die Ferienhäuser wurden 2008 vom DTV mit 4 Sternen F★★★★ Haus 1 und 3 Sternen F★★★ Haus 2 ausgezeichnet, sie können einzeln oder zusammen gemietet werden. (Haus 2 wurde auf 3 Sterne eingestuft, weil sich eine Schlafcouch im Wohnzimmer befindet.)

Hier finden Sie Ihr ideales Ferienquartier, in und von dem aus Sie Ihren Erholungsurlaub genießen können.

☞ Zu Fuß erreichen Sie in 2 bis 5 Minuten

- Ostsee / Badestrand (250 Meter)
- Fuß- und Radwanderweg Steilküste
- Seebrücke / Angeln
- Salzhaff / Haffpromenade / Fischerhafen / Bootsverleih / Surfen / Segeln / Schiffsfahrten
- Sauna, Schwimmbad, Spielplatz
- Heimatmuseum / Kurverwaltung / Führungen
- Restaurants / Cafés
- Einkaufen / Bäcker / Fischer / Segelmacher
- Post / Bank / Sparkasse / Apotheke / Ärzte
- Bus

☞ Ziele in der nahen Umgebung

(mit Fahrrad in bis zu einer Stunde)

- Wanderweg Steilküste nach Meschendorf
- Kühlung / Wald - Wandern
- Stove / Museum / Holländermühle
- Neubukow / Mühle / H. Schliemann Gedenkstätte
- Bastorf / Signalberg mit Leuchtturm
- Kühlungsborn / Schmalspur-Dampfeisenbahn "Molli" bis
- Bad Doberan / Münster / Gallopprennbahn
- Wittenbeck Golfplatz, Meschendorf Tauchbasis,...

☞ Ziele in der weiteren Umgebung

(mit Auto in bis zu einer Stunde)

- Heiligendamm, Bad Doberan, Warnemünde, Rostock, Wismar, Schwerin, Güstrow, Seenplatte, und mehr.

☞ Information:

Kurverwaltung Rerik: Tel: 038296/78429

☞ Infos zum Rerik-Urlaub im Internet:

www.ferienhaus-herrmann.de

Erholung und Natur pur



4 Sterne Ferienhaus 1

Ferienhaus Herrmann



Dünenstr. 8

18230 Ostseebad Rerik

Ferienhäuser zwischen Ostsee und Salzhaff



3 Sterne Ferienhaus 2

**Ilse und Andreas Herrmann,
Mittelallee 7, 18230 Rerik**

Tel: 038296/70427

Fax: 038296/70426

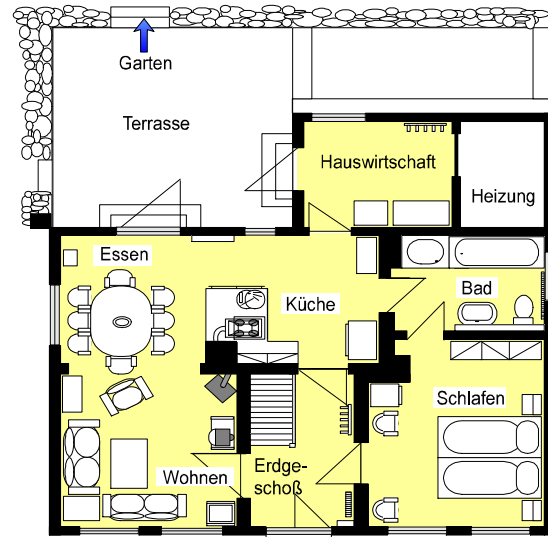
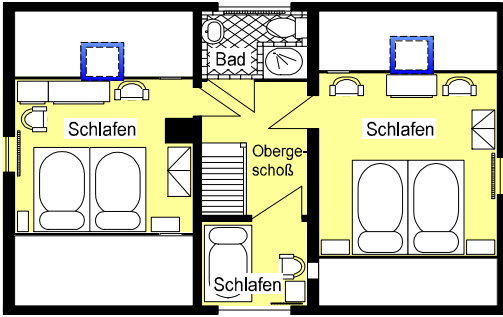
Email: urlaub@ferienhaus-herrmann.de

Auf dem 1000 qm Grundstück finden Sie in beiden Ferienhäusern allen Komfort, der Ihnen und Ihrer Familie zu jeder Jahreszeit einen angenehmen und erholsamen Ferientaufenthalt ermöglichen wird:

Ferienhaus 1 100 m² 2 - 7, max. 8 Personen

🔑 Obergeschoß

- 2 Doppelzimmer (1 Kinderzustellbett möglich)
- 1 kleines Einzelzimmer
- 1 Bad mit Dusche und WC.



🔑 Erdgeschoß

- 1 Doppelzimmer (1 Zustellbett möglich)

- 1 Bad mit Wanne, Dusche und WC, Haartrockner, Kindertritt, Kinder-WC-Sitz
- Wohnbereich mit Sitzecke, Radio, Sat-TV, Spiele, Bücher, großer Eßtisch, Kinderstühle, Kaminofen, WLAN-DSL-Internetanschluss
- Küche mit E-Herd/Backofen, Dunstabzug, Kühlschrank, Spüle, Geschirrspülmaschine, Wasserkocher, Toaster, Kaffeemaschine, Mikrowelle, Saftpresse, Eierkocher, Mixer
- 1 Wirtschaftsraum mit Waschmaschine, Bügeleisen u. -brett, Gefrierschrank

Ferienhaus 2 90 m² 2 - 6, max. 7 Personen

🔑 Obergeschoß

- 2 Doppelzimmer (1 Zustellbett möglich)
- 1 WC.

🔑 Erdgeschoß

- Wohnbereich mit Sitzecke (Schlafcouch für 2), Radio/CD, Sat-TV, DVD, Spiele, Kaminofen, WLAN-DSL-Internetanschluss, Eßtisch, Kinderstühle.
- integrierte Küche mit E-Herd/Backofen, Dunstabzug, Mikrowelle, Kühlschrank, Spüle, Geschirrspülmaschine, Wasserkocher, Toaster, Kaffeemaschine, Saftpresse, Eierkocher, Mixer
- 1 Bad mit Dusche und WC, Haartrockner

🔑 Kellergeschoß

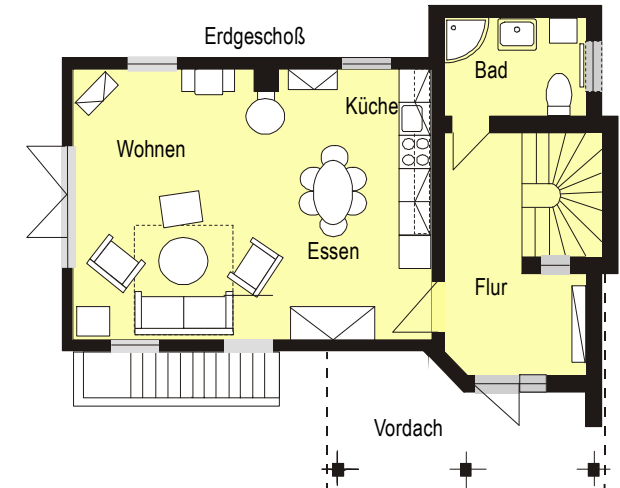
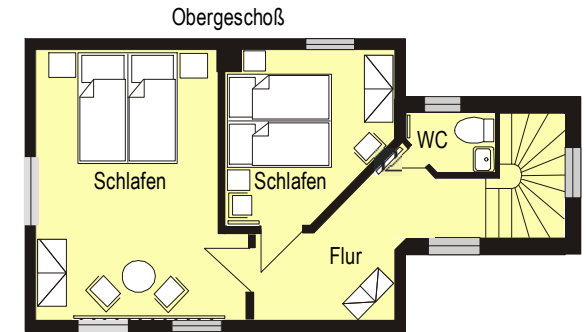
- 1 Wirtschaftsraum mit Waschmaschine, Trockner, Bügeleisen und -tisch.

In beiden Häusern im Erdgeschoß individuell regelbare Fußbodenheizung mit Fliesenbelag, im Obergeschoß Holzdielung und Heizkörper, versorgt von einer energiesparenden Erdgas-Brennwertheizung. Kindergitter an den Treppenabgängen.

Garten

- Gartenmöbel, Grillkamin
- Platz zum Spielen

- 2 Stellplätze je Haus für PKW
- Damen-/Herren- und Kinderfahrräder kostenlos auf Anfrage und eigene Gefahr.



In den Mietpreisen enthalten ist die Nutzung des jeweiligen Ferienhauses und Mitnutzung des Gartens durch die maximale Personenzahl, Gestellung von 2 Handtüchern je Person und Bettwäsche-Erstausrüstung.

Tiere dürfen in und auf dem Mietobjekt grundsätzlich nicht gehalten werden. Ausnahmen für Hunde außerhalb der Sommersaison bitten wir zu erfragen.

Wir freuen uns auf Ihren Besuch!